



Le bocchette Ermetic in ECB hanno la funzione di raccordare i manti impermeabili bituminosi di copertura con gli scarichi pluviali.

Leggermente conica per favorire la posa in opera nei tubi pluviali.

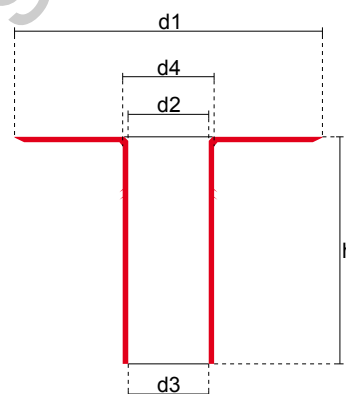
Sono dotate di una flangia liscia per favorire l'incollaggio con i teli in ECB. Hanno due anelli sul codolo aventi la funzione di guarnizione antirigurgito tra la bocchetta e il tubo pluviale di scarico. Il materiale elastico con cui è costruita garantisce la tenuta stagna nel tempo.

Il codolo sulla parte superiore, è dotato internamente di una serie di zigrinature che garantiscono l'aggancio di parafoglie o paraghiaia alla bocchetta.

**ERMETIC DRAIN CONNECTORS IN ECB** are used to connect ECB waterproof roofing felts to rain water drains.

The slightly conical shape makes a fast and simple installation in rain water drains. The drain connector has a smooth flange to improve adhesion to the ECB membranes and has two rings on the shank which act as a drain-trap between the connector and the rain water drain. The resilience of the material used in its construction guarantees a long term seal.

The shank in the upper section has a series of internal serrations which ensure that the leaf-excluder or gravel-excluder is fixed tightly to the connector.



Bocchetta Ermetic in ECB / Ermetic drain connector in ECB

ART.	DN	d1	d2	d3	d4	h	Conf./pz. Pcs/box
070-040-240-040	40	235	26	24	31	240	25
070-040-240-060	60	235	48	43	53	240	25
070-040-240-075	75	320	65	61	70	240	25
070-040-240-080	80	320	69	64	74	240	25
070-040-240-090	90	320	77	73	82	240	25
070-040-240-100	100	320	85	80	90	240	25
070-040-240-110	110	320	91	87	96	240	25
070-040-240-125	125	320	111	106	116	240	18
070-040-240-140	140	380	127	122	132	240	10
070-040-240-150	150	380	136	131	141	240	10
070-040-240-160	160	380	146	141	151	240	10
070-040-240-200	200	440	185	180	190	240	8

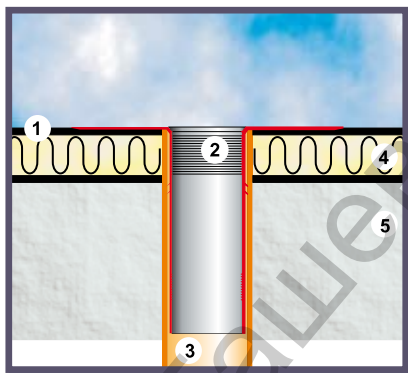
N.B.: Misure in mm / Dimensions in mm

# ERMETIC DRAIN CONNECTOR IN ECB FOR ECB FELTS

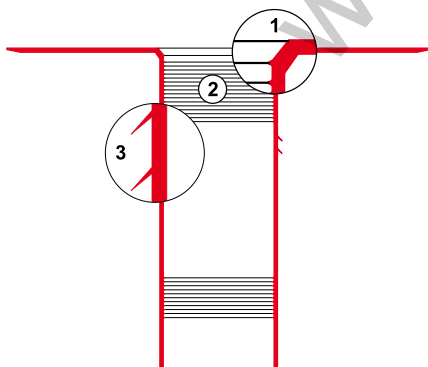


**R**esistenti alle degradazioni causate dal sole, dall'ozono e da altri agenti atmosferici o chimici normalmente presenti. Hanno una elevata flessibilità anche alle basse temperature. Le caratteristiche meccaniche rimangono invariate nel tempo. Sono compatibili con membrane bituminose prefabbricate tipo ECB.

**R**esistant to deterioration by the sun, ozone and other agents or chemicals normally found in the atmosphere. They have excellent flexibility even at low temperatures. The mechanical properties are maintained in the long term. They are compatible with ECB prefabricated bituminous felt.



1. Telo in ECB / ECB waterproof roofing felts
2. Bocchetta ERMETIC ECB / ERMETIC DRAIN CONNECTOR IN ECB
3. Tubo pluviale di scarico / Rain water drain
4. Pannello isolante / Insulation Board
5. Soletta / Reinforced concrete



#### Particolari / Details

1. Svasatura con rinforzo / Reinforced flare
2. Zigrinature per parafoglie / Serrations for leaf-excluders
3. Anelli di guarnizione / Ring gaskets